

TOTALSHOWER[®]

reinventando la ducha



Guía de Instalación
Coladera Líneal SC 9020

Siendo la única marca en Latinoamérica especialista en columnas de hidromasaje, TotalShower incursiona nuevamente en el diseño, y se dio a la tarea de diseñar el complemento ideal para dar un toque extra de elegancia en diseño a su ducha, presentando para ello su línea de coladeras lineales y de desalojo perimetral, con la calidad TotalShower que usted ya conoce.

Nuestro objetivo es la innovación en productos de alto diseño, fabricando con la mejor tecnología de punta para ofrecerle a usted una calidad PREMIUM.

Contamos con una amplia red de comercialización para que nuestros productos estén siempre a su alcance.

Trabajamos siempre en la mejora continua de producto y personal profesional, base que nos da herramientas para lograr ofrecerle siempre los productos TotalShower que usted merece.

Los productos TotalShower, siempre se han caracterizado por la alta calidad y diseño de sus componentes, las coladeras lineales y de desalajo perimetral, no son la excepción.

Fabricadas con los más altos estándares de calidad, sus líneas de diseño obtienen esos terminados impecables, que usted busca para resaltar y distinguir sus espacios de ducha, transformando las instalaciones de desalajo de agua en un punto que ya no querrá ocultar, sino al contrario, usted buscare resaltar como parte central en el diseño arquitectónico de sus espacios.

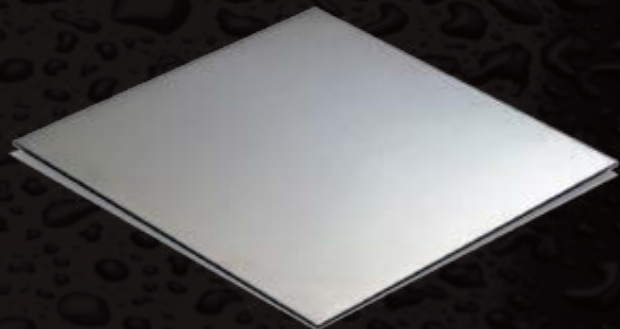


Material de fabricación

=Acero inoxidable clase 304=

El acero inoxidable más ampliamente usado es el grado 304. Tiene amplios usos en la industria del procesamiento de alimentos, la producción de leche, cerveza y vino utiliza este grado. Los resortes y sujetadores como tuercas, pernos y otros sujetadores usan este grado. El agua y la industria de la minería lo utilizan para los filtros y las pantallas. Tiene también amplios usos arquitectónicos para asientos y pasamanos, la batería de cocina como fregaderos, refrigeradores, mesas para preparación de comida y vajilla usan este grado, se utiliza por sus leves químicos corrosivos.

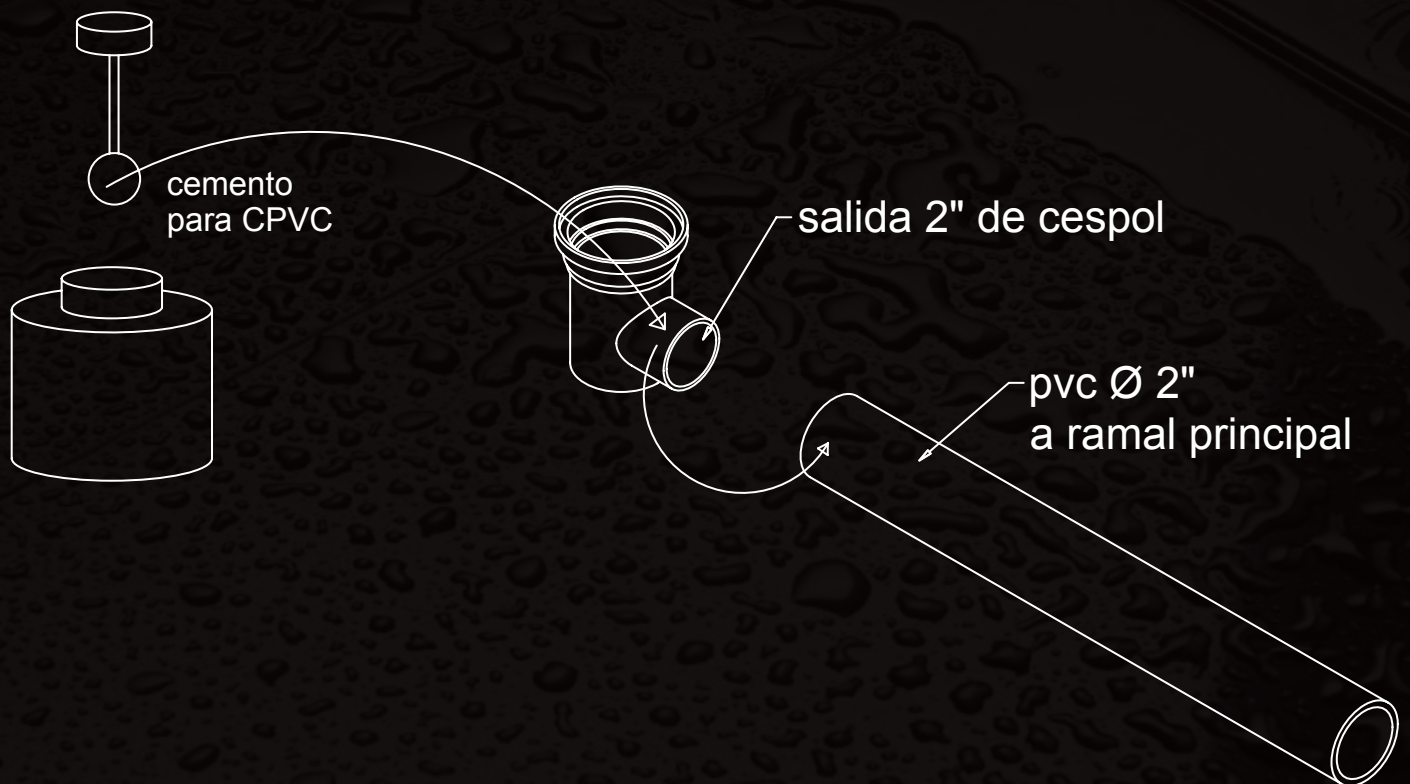
Estas características nos garantizan la alta calidad de resistencia a la corrosión, y sobre todo la excelente presentación y limpieza a lo largo de toda la vida útil de nuestros productos.



Instalación Cespel

La instalación del cespel para recibir la canasta principal de la coladera se debera de realizar por personal calificado.

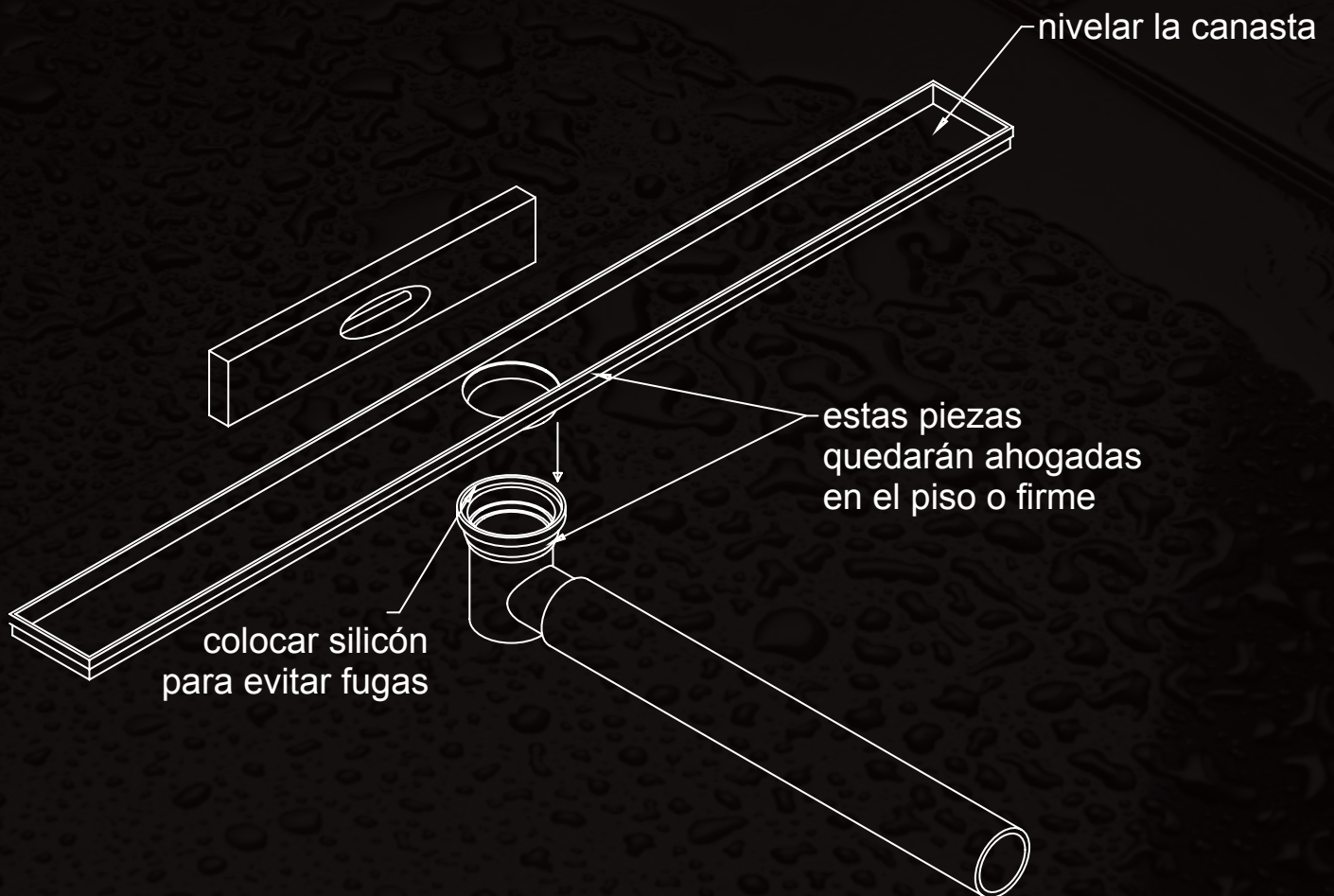
Conectar la salida del 2" del cespel con el ramal principal de drenaje, teniendo especial cuidado de realizar una junta limpia y colocando el producto de contacto cemento para CPVC sanitario.



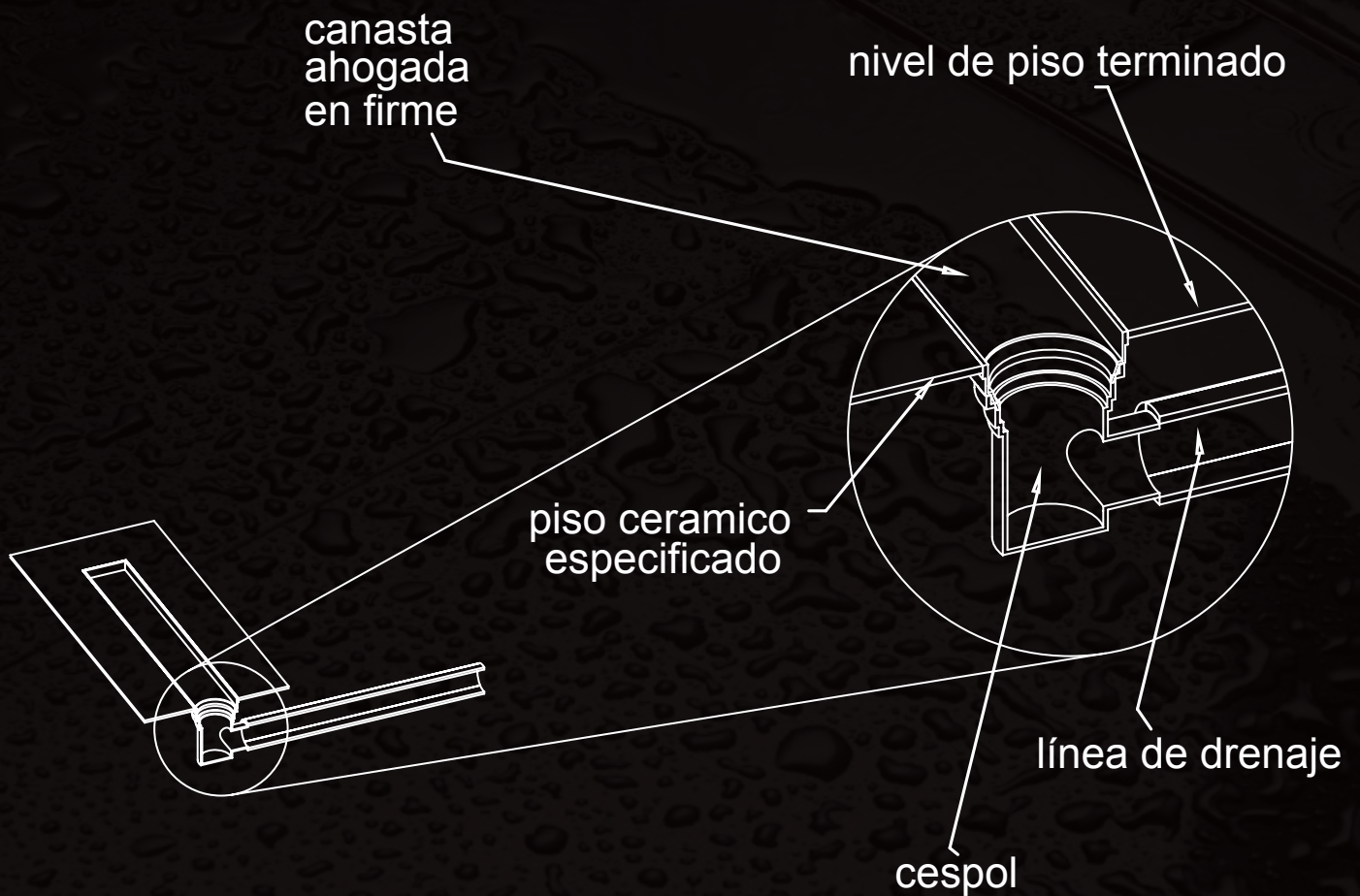
Una vez colocado el cuerpo principal del cespól, se procederá a colocar la contra canasta, sobre la boquilla de $\varnothing 3"$ diseñada para recibir la salida de líquidos de la contra canasta.

Se recomienda poner un sello de silicón líquido en la boquilla de $\varnothing 3"$ del cespól, y presionar firmemente la contracanasta, ya que esta tiene un sello que funciona mediante presión.

Una vez colocada la contra canasta, proceder a nivelar el cuerpo de la misma en ambos sentidos, a fin de garantizar el correcto funcionamiento del dren.

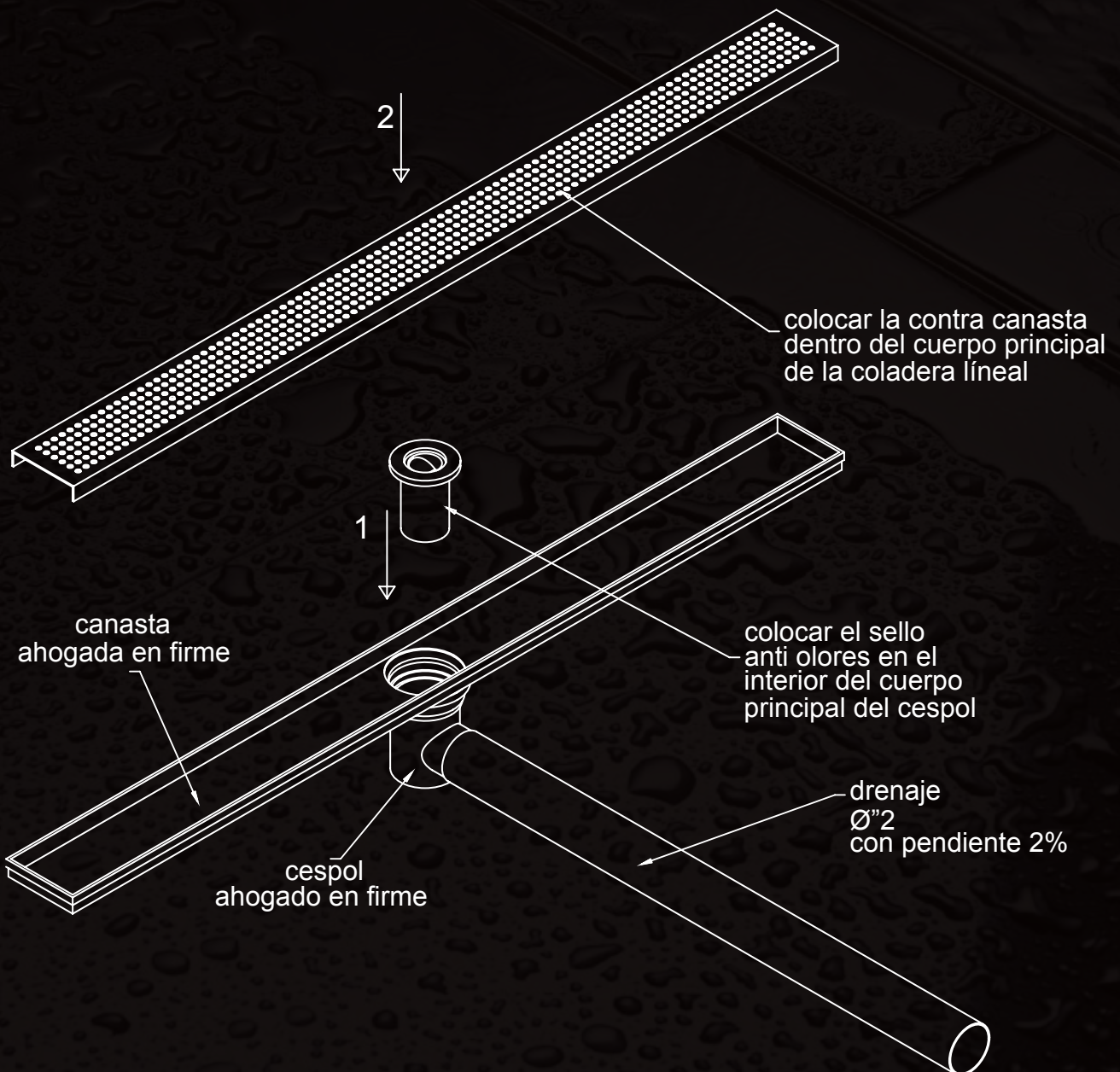


Verificar que la parte superior de la contra canasta se coloque como minimo, al mismo nivel del piso terminado.
Una vez que se haya colocado el recubrimiento del piso terminado, aplicar junteador en la unión del recubrimiento y la contra canasta, a fin de garantizar los sellos adecuados.

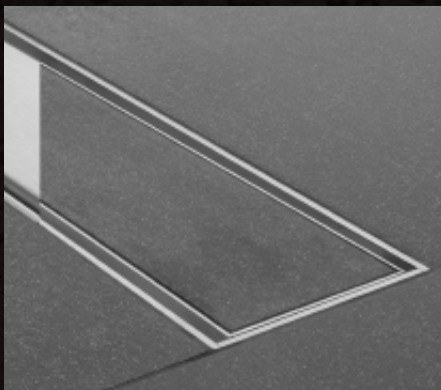
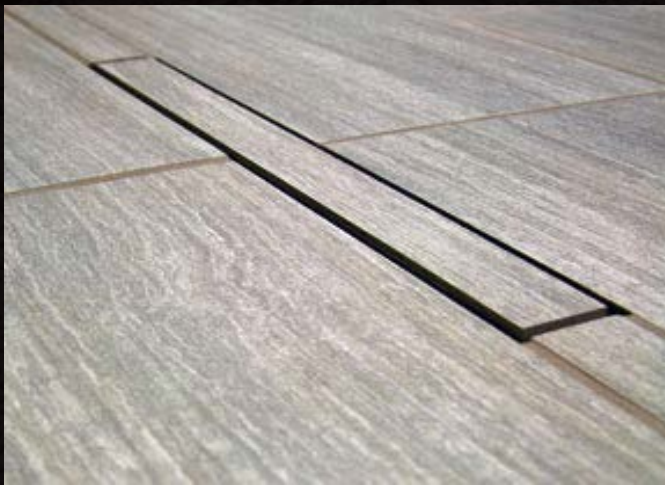


Colocar la trampa de olores o anti-smell, dentro del cuerpo principal del cespól, previamente ahogado en el firme del piso, y presionarlo un poco para que selle en su base el cuerpo principal del cespól.

Finalmente, colocar la rejilla de su coladera de desalojo perimetral o contra canasta, en el cuerpo principal de su nueva coladera Total Shower.



Así se puede ver su coladera



reinventando la ducha

www.totalshower.com.mx

Av. Niños Héroes No. 1710 Col. Moderna Guadalajara, Jal.
Tel. 52 (33) 3613 5589 / 01 800 001 5589



totalshower



@totalshower